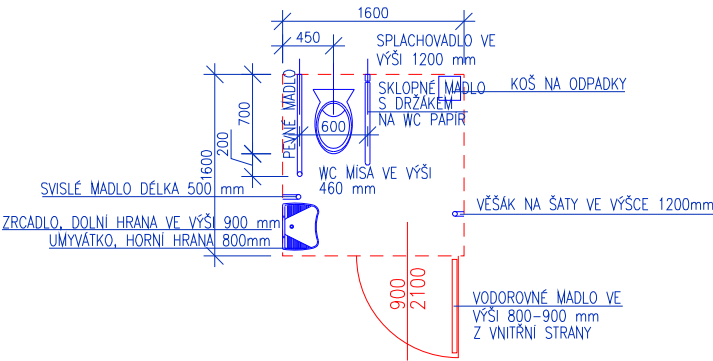


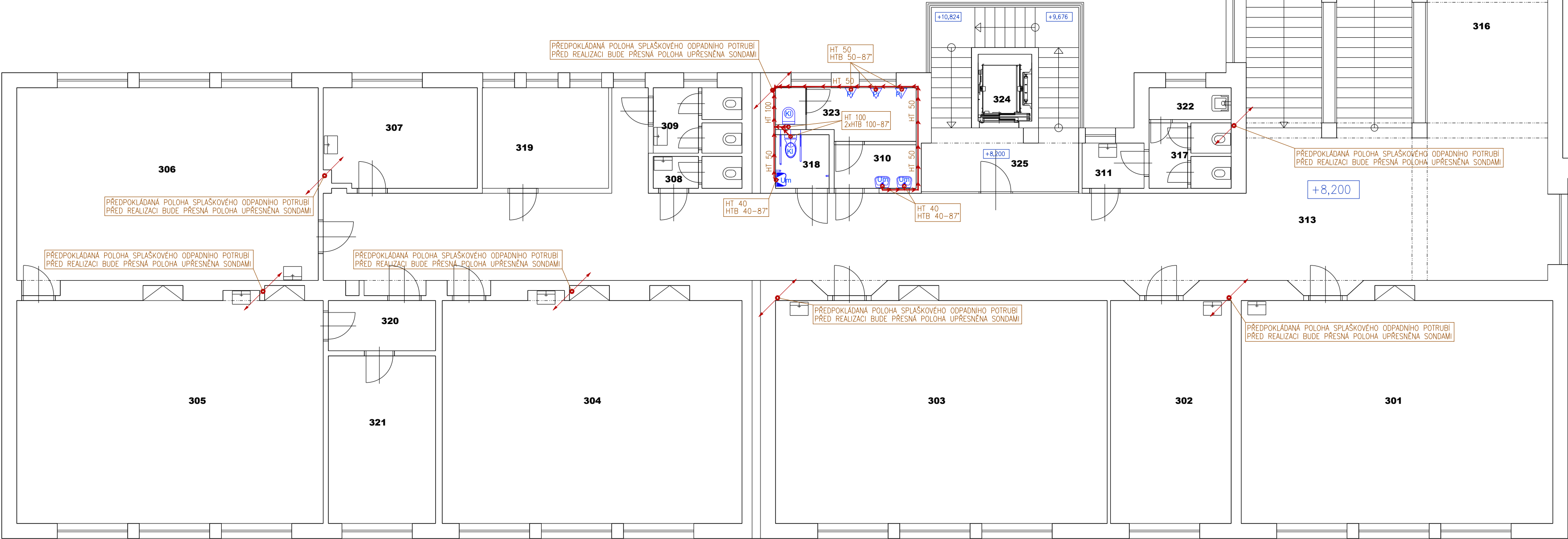
PŮDORYS 3.NP

místnost č. xxx

KABINA WC PRO OSOBY S OMEZENOU SCHOPNOSTÍ POHYBU A ORIENTACE



- DVEŘE ŠÍŘKY 900mm OTEVÍRAJÍ VEN, OPATŘENÉ Z VNITŘNÍ STRANY VODOROVNÝM MADLEM A ZÁMKEM, KTERÝ SE DÁ OTEVŘÍT I ZVENČI
- VÝŠKA HORNÍ HRANY ZÁCHODOVÉ MÍSY 460 mm OD PODLAHY,
- ČELO MÍSY UMÍSTĚNÉ 700 mm OD ZADNÍ STĚNY
- SKLOPNÉ A PEVNÉ MADLO PRO RUCE VE VÝŠCE 800 mm, 600 mm OD SEBE
- ZÁCHODOVU MÍSU MUSÍ PŘESAHOVAT O 100 mm-SKLOPNĚ A O 200 mm - PEVNĚ
- OBSLUHA SPLACHOVÁNÍ VE VÝŠCE 1200 mm NAD PODLAHOU
- UMÝVADLO, STOJÁNKOVÁ BATERIE S PAKOVÝM OVLÁDÁNÍM, HORNÍ HRANA 800 mm
- SVISLÉ MADLO VEDLE UMÝVADLA, MIN. DĚLKA 500 mm
- VĚŠÁK NA ŠATY VE VÝŠCE 1200mm
- ODPADKOVÝ KŮS
- DRŽÁK NA TOILETNÍ PAPIR
- RELIEFNÍ OZNAČENÍ TYPU SPLACHOVACÍHO ZAŘÍZENÍ
- V DOSAHU ZÁCHODE VÍSY VE VÝŠCE 600-1200 mm NAD PODLAHOU A TAKÉ V DOSAHU Z PODLAHY MAX VE VÝŠI 150 mm MUSÍ BÝT OVLADACÍ SIGNALIZAČNÍHO SYSTÉMU NOUZOVÉHO VOLÁNÍ
- ZRCADLO, DOLNÍ HRANA VE VÝŠI 900 mm, HORNÍ HRANA 1800 mm



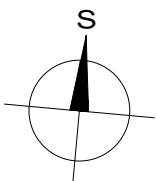
POZNÁMKA:

- PODKLADEM PRO VYPRACOVÁNÍ PROJEKTOVÉ DOKUMENTACE BYLA STAVEBNÍ ČÁST DOKUMENTACE
- POLOHA A DIMENZE STÁVAJÍCÍCH ROZVODŮ BYLA PŘEVZATA ZE STAVEBNÍ ČÁSTI PD. PŘED ZAHÁJENÍM PRACÍ JE NUTNO OVĚŘIT POLOHU A DIMENZE SE SKUTEČNÝM STAVEM. V PŘÍPADĚ ZJIŠTĚNÍ NESOULADU PD SE SKUTEČNOSTÍ JE NUTNO KONZULTOVAT NAVRŽENÉ ŘEŠENÍ S PROJEKTAENTEM A INVESTOREM.
- NOVÉ ROZVODY SPLAŠKOVÉ KANALIZACE BUDOU VEDENY V INSTALAČNÍCH PŘEDSTĚNÁCH, V DRAŽKÁCH VE ZDIVU, PŘÍPADNĚ POD STROPEM
- NOVÉ ROZVODY KANALIZACE BUDOU KOTVENY KE STAVEBNÍM KONTRUKCÍM OCELOVÝMI KOTVAMI S PRYZOVOU VÝSTELKOU.
- NOVÉ PŘIPOJOVACÍ POTRUBÍ K NOVÝCH ZAŘÍZOVACÍCH PŘEDMĚTŮ BUDE NÁPOJENO NA STÁVAJÍCÍ ODPADNÍ POTRUBÍ VLOŽENÍM PP-HT ODOČKY. PRO NÁPOJENÍ NA STÁVAJÍCÍ KANALIZAČNÍ POTRUBÍ BUDOU POUŽITY PŘECHODOVÉ KUSY DLE MATERIÁLU STÁVAJÍCÍ KANALIZACE.
- PŘIPOJOVACÍ POTRUBÍ V PŮDNÍM PROSTORU BUDE IZOLOVÁNO TEPELNOU IZOLACÍ.
- ČISTICÍ KUS BUDE PŘÍSTUPNÝ PŘES REVIZNÍ DVÍŘKA V OBKLADU.
- PŘÍVZDUŠNOVACÍ VENTIL MUSÍ MÍT ZAJIŠTĚN NEPŘETRŽITÝ PŘÍVOD VZDUCHU Z MÍSTNOSTI KDE JE INSTALOVÁN.

LEGENDA MÍSTNOSTÍ:

Č.	MÍSTNOST	M²
301	UČEBNA	61,85
302	KABINET	23,94
303	UČEBNA	65,84
304	UČEBNA	59,84
305	UČEBNA	61,18
306	UČEBNA	52,27
307	KABINET	13,57
308	WC UČITELÉ	2,52
309	WC DÍVKY	5,17
310	WC HOŠI	3,19
311	WC DÍVKY	2,50
312	SCHODIŠTĚ	34,66

Č.	MÍSTNOST	M²
313	CHODBA	120,85
314	UČEBNA	20,52
315	SCHODY NA PŮDU	10,80
316	CHODBA	31,76
317	WC DÍVKY	4,78
318	WC IMOBILNÍ	2,56
319	KABINET	11,27
320	CHODBA	4,80
321	UČEBNA	16,00
322	ÚKLIDOVÁ KOMORA	2,33
323	VÝTAH	3,20
324	SCHODIŠTĚ	19,68



ZDRAVOTNĚ TECHNICKÉ INSTALACE

hlavní projektant:	Ing. arch. Petr BLAŽEK, Ph.D.	revize:
zodpovědný projektant:	Ing. arch. Petr BLAŽEK, Ph.D.	stupeň PD: DSP
vypracoval:	Ing. Jan BLAŠČÍK	datum: 12/2021
investor:	Základní škola a Mateřská škola T. G. Masaryka Zastávka, příspěvková organizace U Školy 181, 664 84 Zastávka	Ing. arch. Petr BLAŽEK, Ph.D. Obř 64c 634 00 Brno tel.: + 420 604 711 260
stavba:	ZŠ a MŠ T. G. Masaryka Zastávka NÁSTAVBA UČEBEN	
obsah výkresu:	ZTI-PŮDORYS 3.NP - vnitřní kanalizace	měřítko: 1:100
		čís. výkresu: ZTI-K-04